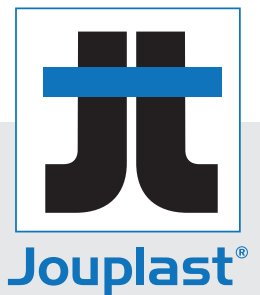
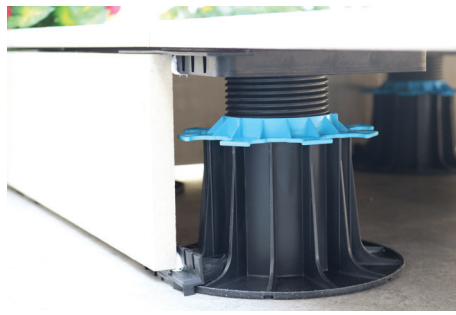


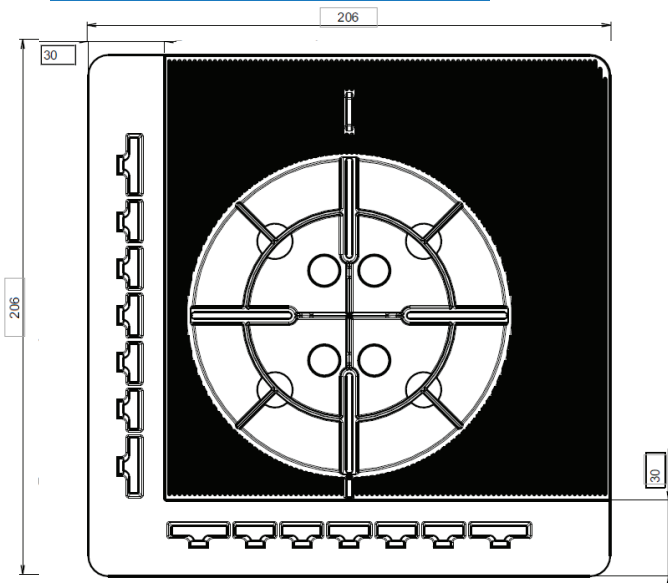
PLAQUE À DALLE

POUR PLOT TERRASSE
DALLE

PRODUIT BREVETÉ



CARACTERISTIQUES



- › Matière : Polypropylène / 100 % recyclable
- › Couleur : Noir
- › Dimensions : 206 mm x 206 mm
- › Poids : 211 g
- › Résistant aux températures entre -30°C et +60°C

APPLICATIONS

- › Permet la finition esthétique d'une terrasse sur plots.
- › Associée au support habillage latéral, 3 configurations possibles : finition avec plinthe, finition invisible, création de marches d'escalier.
- › Utilisée le long du mur ou d'une paroi, elle supporte et stabilise la dalle spécialement taillée pour être accolée au mur.

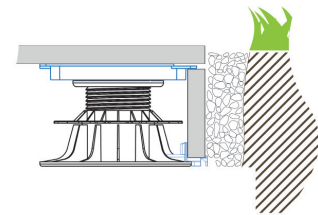
LES + PRODUIT

- › Sans outils additionnels
- › La cornière de finition devient facultative
- › Fixation invisible de la plinthe
- › Pièges à colle
- › Ecarteurs sécables avec outil

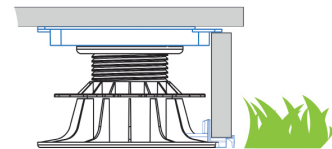
Document protégé par les droits d'auteur. Toute reproduction, copie, extraction, réutilisation dans d'autres publications, traduction ou adaptation, affichage, diffusion ou modification, totale ou partielle, sans l'autorisation écrite de TMP CONVERT JOUPLAST est strictement interdite et sera sanctionnée.

TMP CONVERT JOUPLAST se réserve le droit de rajouter, de modifier ou de supprimer des informations à tout moment, sans avertissement au préalable.

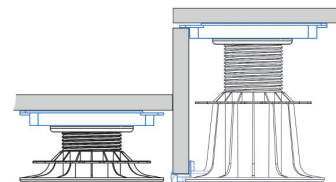
FINITIONS



La finition invisible



La finition avec plinthe



Création de marches d'escalier

CONDITIONNEMENT



10 pcs par carton
Poids: 2.11 kg



72 cartons par palette
Poids: 152 kg

RECOMMANDATIONS D'UTILISATION

- › A positionner sur la tête des plots en périphérie de terrasse
- › Augmente la hauteur du plot de 13 mm
- › Pour l'habillage d'un angle, n'utiliser qu'une plaque à dalle



Fabricant Français

www.jouplast.com

