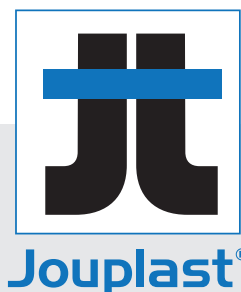
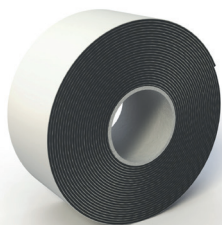


BANDE DE PROTECTION

POUR TERRASSE BOIS



CARACTERISTIQUES



- › Matière : Synthétique
- › Couleur : Noir
- › Dimensions : 20 m linéaire
- › Largeur de la bande : 80 mm
- › Diamètre du rouleau : 19 cm
- › Poids : 365 g
- › Résistant aux températures entre -30°C et +60°C

APPLICATIONS

- › A coller sur les lambourdes constituant la structure de la terrasse bois

LES + PRODUITS

- › Indéchirable
- › Protège la lambourde de l'humidité et des ruissellements des eaux de pluie.
- › Augmente la durée de vie de la terrasse.
- › Adhère sur bois, métal et maçonnerie.
- › Assure l'étanchéité de la structure.

CONDITIONNEMENT



18 pcs par carton
Poids: 7.5kg



20 cartons par palette
Poids: 171 kg

RECOMMANDATIONS D'UTILISATION

- › **A positionner sur un support propre et sec**

Document protégé par les droits d'auteur. Toute reproduction, copie, extraction, réutilisation dans d'autres publications, traduction ou adaptation, affichage, diffusion ou modification, totale ou partielle, sans l'autorisation écrite de TMP CONVERT JOUPLAST est strictement interdite et sera sanctionnée. TMP CONVERT JOUPLAST se réserve le droit de rajouter, de modifier ou de supprimer des informations à tout moment, sans avertissement au préalable.

FT_BDPL_1809_FR

 Fabricant Français

www.jouplast.com